

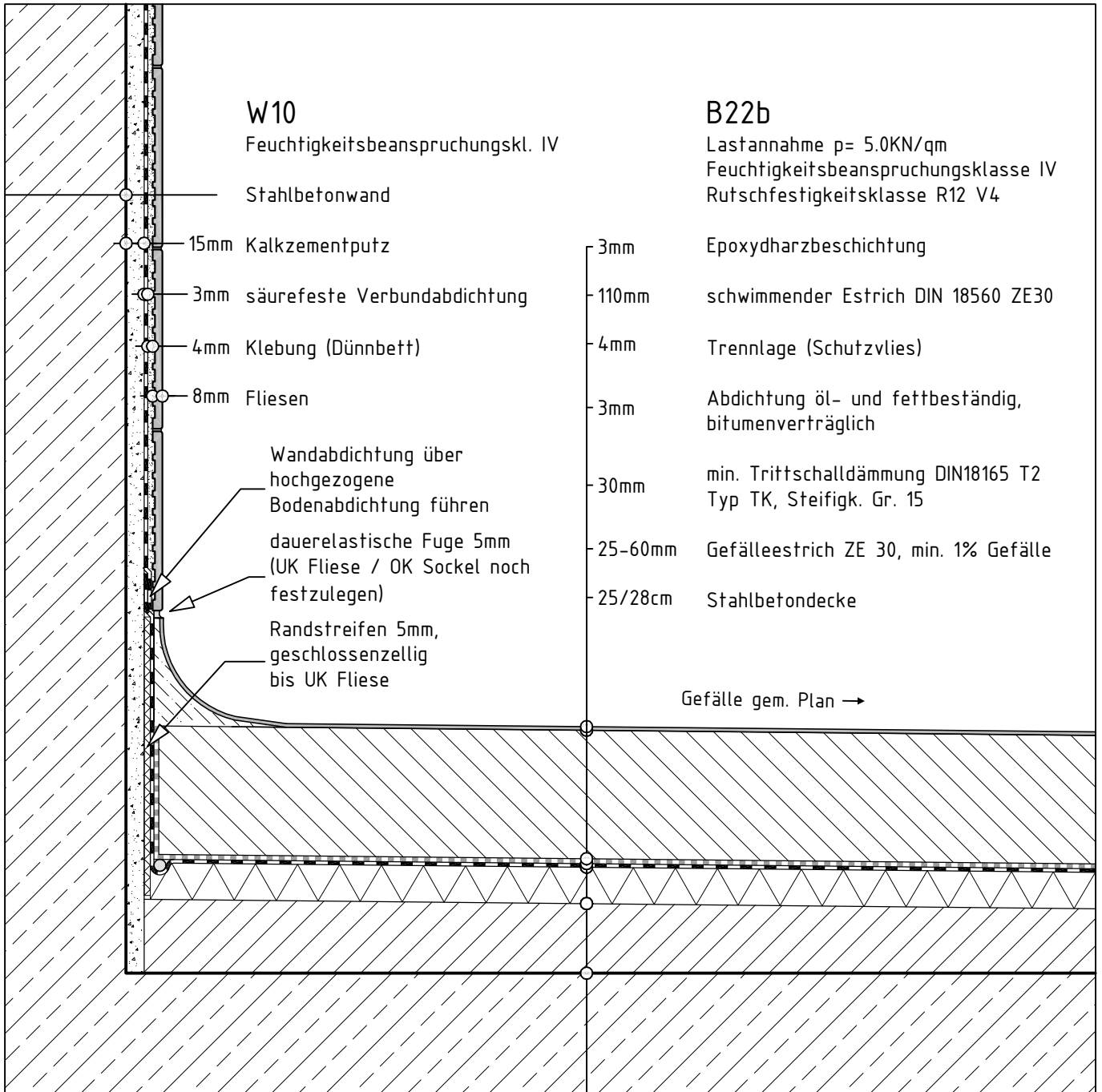
BV: Hotel Augsburger Straße

Details Bodenaufbau Küche

Index: d

Stand: 28.09.04

Hinweis: Die Detailblätter, auch neu hinzugekommene oder nicht geänderte, sind durchgängig mit dem Index d bezeichnet.



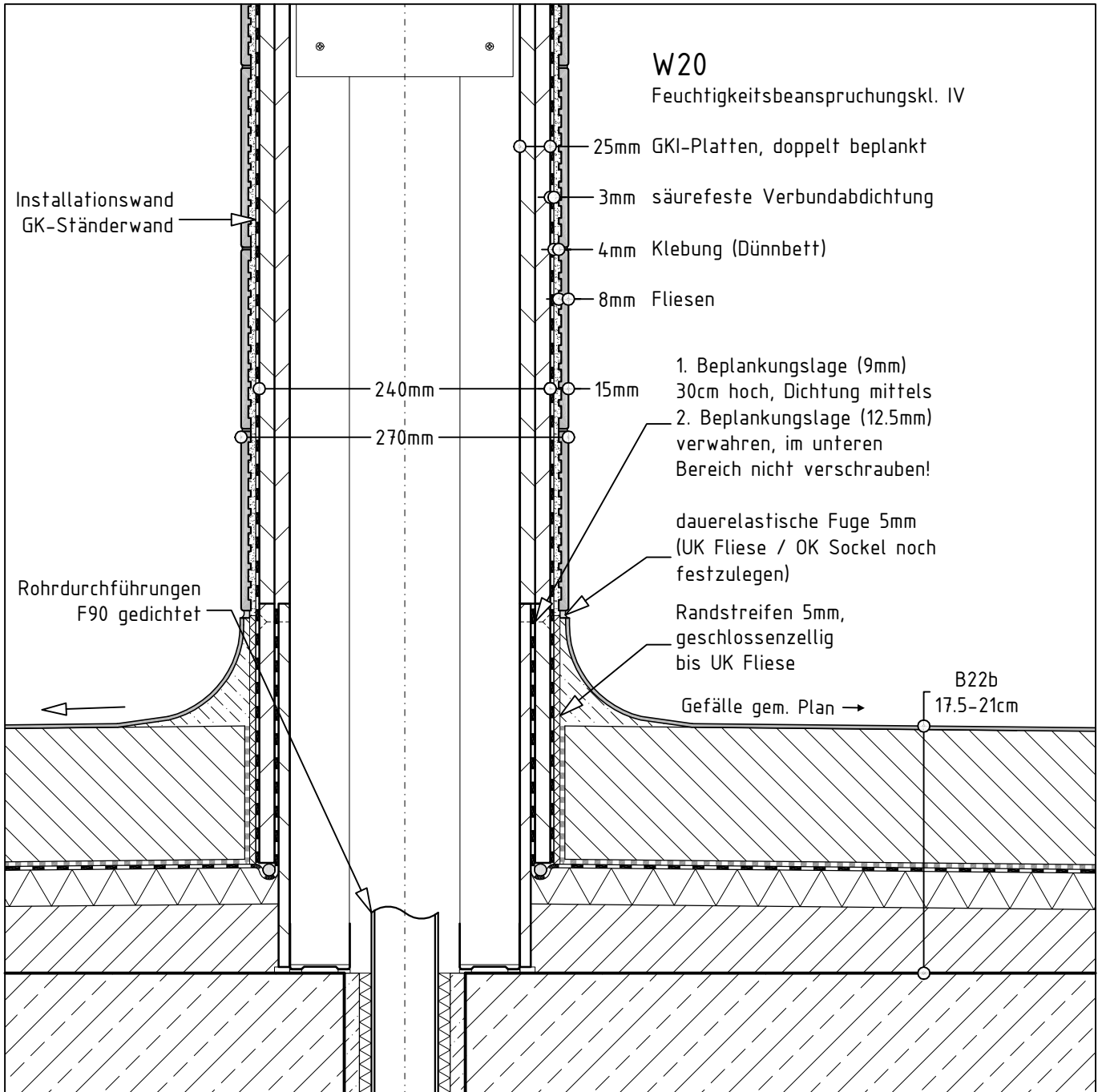
Anmerkungen:

- Detail zeigt Regelbodenaufbau der Küche (B22b) und Anschluss an Stahlbetonwand, gilt analog auch für Mauerwerkswände
- Die angegebene Mindestdicke des Gefälleestrichs wird nur in Ausnahmefällen erreicht, i.d.R. verbleiben mindestens 30mm.

Index c:

- Änderung Estrichdicke

PLAN-NR. D-B1 d	PROJEKT Hotel Augsburger Strasse Berlin		PLANUNG schraml + partner	
	PLANINHALT Detail Bodenaufbau B22b mit Wandanschluss		AUFTRAGGEBER Walter Hellmich GmbH Lanterstrasse 20 46359 Dinslaken Fon 02064 9705-0	
	STATUS Vorabzug	MASSTAB 1 : 5	DATUM 22.09.04	FORMAT Din A4
				Architekten Schloßstraße 65 14059 Berlin Fon 030 3410080 Fax 030 3410081 schraml@baunetz.de



Anmerkungen:

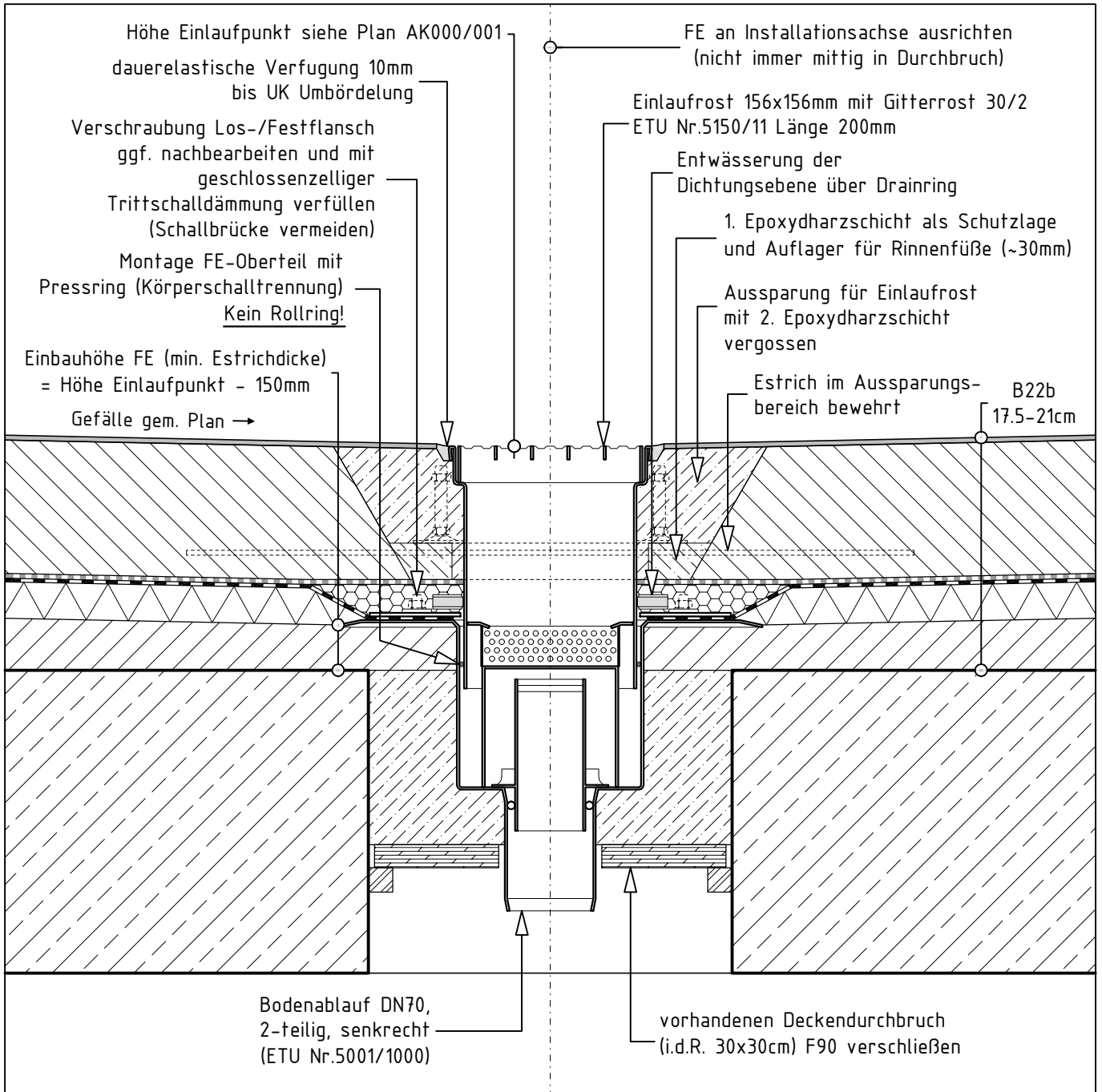
- Alle Mediendurchführungen durch die GK-Beplankungen sind körperschallisoliert und gedichtet auszuführen.
- Detail zeigt Anschluss Bodenaufbau B22b an Installationswand, gilt sinngemäß auch für andere GK-Wände und Bodenaufbauten.

Index c:

- Bodenaufbau geändert
- Dichtungsanschluss geändert

PLAN-NR. D-B2 d	PROJEKT Hotel Augsburger Strasse Berlin		PLANUNG schraml + partner	
	PLANINHALT Detail Bodenanschluss B22b an GK-Installationswand		AUFTRAGGEBER Walter Hellmich GmbH Lanterstrasse 20 46359 Dinslaken Fon 02064 9705-0	
	STATUS Vorabzug	MASSTAB 1 : 5	DATUM 22.09.04	FORMAT Din A4

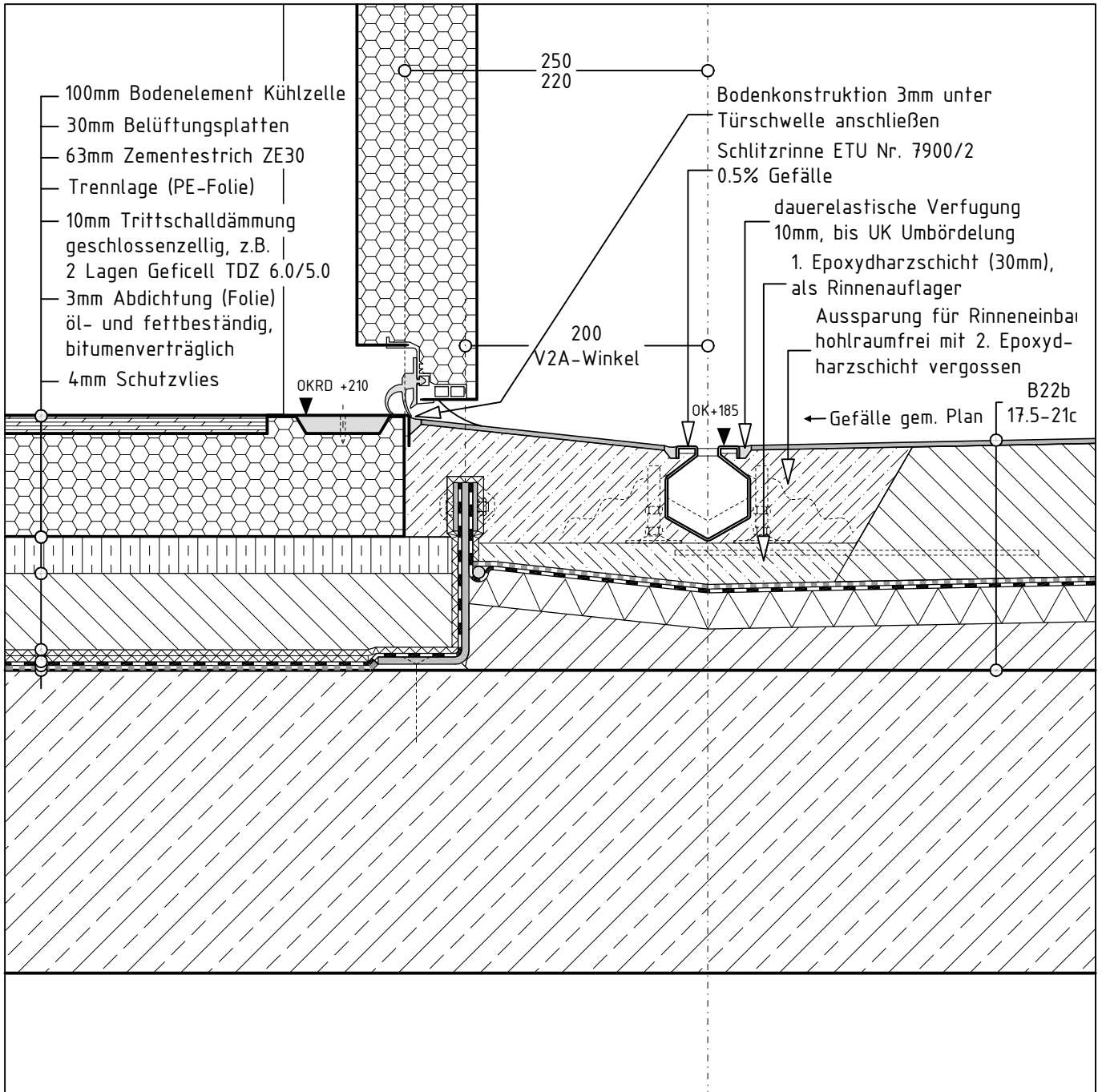
Architekten
 Schloßstraße 65
 14059 Berlin
 Fon 030 3410080
 Fax 030 3410081
 schraml@baunetz.de



Anmerkungen:

- Detail zeigt DN70 Bodeneinlauf mit kleinem Einlaufrost, Dimensionierung haustechnisch und küchenplanerisch zu prüfen.
 - Die Einbaurichtlinien des Herstellers (ETU) sind zu beachten, vorgeschlagene Montagefolge:
- 1.) Einlaufkörper auf Rohdecke montieren, Höhe justieren
 - 2.) Deckendurchbruch vergießen, dabei FE gegen aufschwimmen sichern!
 - 3.) Gefälleestrich bis auf Flanshhöhe einbringen
 - 4.) Trittschalldämmung und Dichtung verlegen, Losflansch verschrauben, überstehende Bolzen ggf. kürzen (Dichtung gegen Funkenflug schützen!) und mit Trittschalldämmung überdecken, mit Schutzvlies abdecken
 - 5.) Konische Aussparung schalen, Zementestrich einbringen
 - 6.) Aussparung mit Epoxydgebundener Vergussmasse 30mm hoch füllen, dabei über FE Ø180mm freigehalten
 - 7.) Rostaufsatz montieren (gegen Aufschwimmen sichern!), verbleibende Aussparung vergießen, um Einlaufkranz 10mm Fuge herstellen
 - 8.) Epoxydharzbeschichtung aufbringen, Fuge zum Bodeneinlauf dauerelastisch verschließen

PLAN-NR. D-B3 d	PROJEKT Hotel Augsburger Strasse Berlin		PLANUNG schraml + partner	
	PLANINHALT Regeldetail Bodeneinlauf		AUFTRAGGEBER Walter Hellmich GmbH Lanterstrasse 20 46359 Dinslaken Fon 02064 9705-0	
STATUS Vorabzug	MASSTAB 1 : 5	DATUM 22.09.04	FORMAT Din A4	GEZ. Hohenberg
			Architekten Schloßstraße 65 14059 Berlin Fon 030 3410080 Fax 030 3410081 schraml@baunetz.de	



Anmerkungen:

- Wir gehen davon aus, dass für die Dichtheit der Kühlzellen keine Gewährleistung besteht und somit eine unter diesen durchlaufende Dichtung erforderlich ist.
- Das Detail zeigt eine Variante mit unter der Kühlzelle gefällelos verlegter Dichtung und Abtrennung dieses Bereiches mittels eines Edelstahl-Winkels; die gefällelos verlegte Dichtung muss an einen gesonderten Bodenablauf angeschlossen werden.

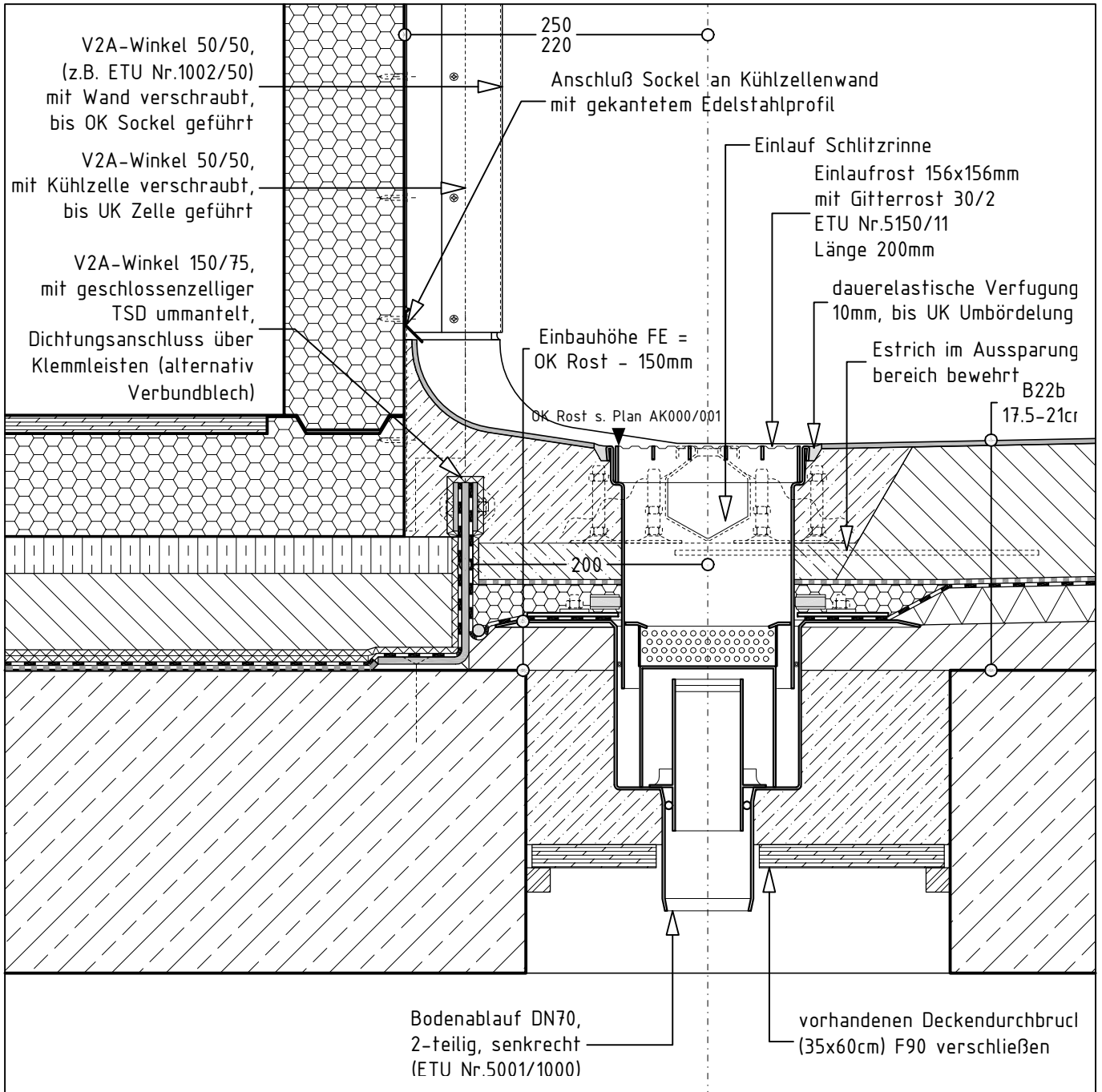
Index c:

- Winkel 5cm von der Kühlzelle entfernt angeordnet, um Montagetoleranzen zuzulassen
- Dichtung getrennt an den Winkel angeschlossen, um den Übergang zum Wandbereich zu vereinfachen
- Änderung Bodenaufbau

Index d:

- Änderung Bodenaufbau unter Zelle

PLAN-NR. D-B4 d	PROJEKT Hotel Augsburger Strasse Berlin		PLANUNG schraml+partner	
	PLANINHALT Detail Anschluss B22b an Kühlzelltür / Schlitzrinne vor Kühlzellen		AUFTRAGGEBER Walter Hellmich GmbH Lanterstrasse 20 46359 Dinslaken Fon 02064 9705-0	
STATUS Vorabzug	MASSTAB 1 : 5	DATUM 22.09.04	FORMAT Din A4	GEZ. Hohenberg
			Architekten Schloßstraße 65 14059 Berlin Fon 030 3410080 Fax 030 3410081 schraml@baunetz.de	



Anmerkungen:

- Wir gehen davon aus, dass für die Dichtheit der Kühlzellen keine Gewährleistung besteht und somit eine unter diesen durchlaufende Dichtung erforderlich ist.

- Das Detail zeigt eine Variante mit unter der Kühlzelle gefällelos verlegter Dichtung und Abtrennung dieses Bereiches mittels eines Edelstahl-Winkels; die gefällelos verlegte Dichtung muss an einen gesonderten Bodenablauf angeschlossen werden.

Index c:

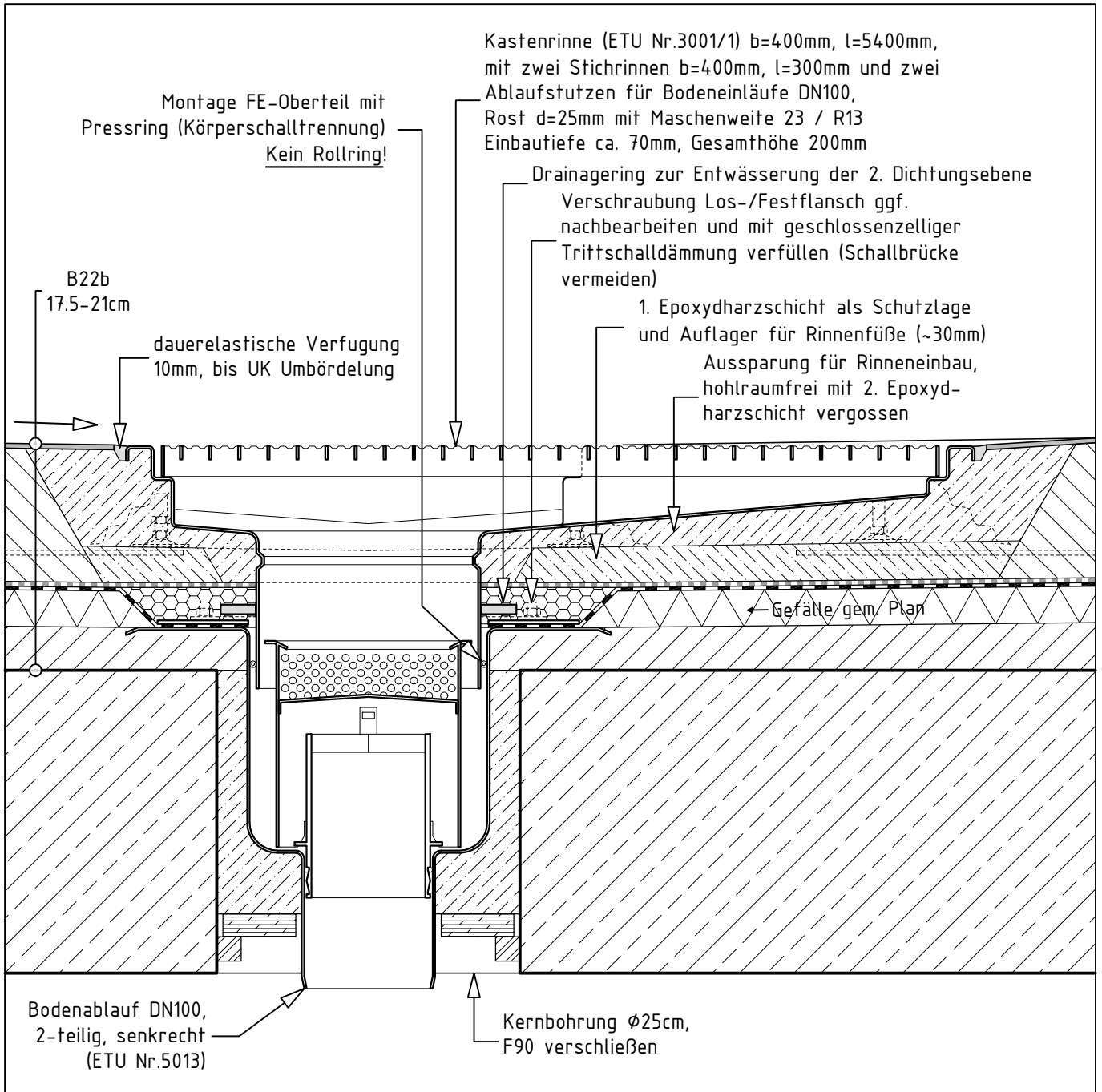
- Winkel 5cm von der Kühlzelle entfernt angeordnet, um Montagetoleranzen zuzulassen, Dichtung getrennt an den Winkel angeschlossen, um den Übergang zum Wandbereich zu vereinfachen

- Änderung Bodenaufbau

Index d:

- Änderung Bodenaufbau unter Zelle, Ansicht Wandversprung

PLAN-NR. D-B5 d	PROJEKT Hotel Augsburger Strasse Berlin		PLANUNG schraml+partner						
	PLANINHALT Detail Anschluss B22b an Kühlzelle / Bodeneinlauf mit Schlitzrinne		Architekten Schloßstraße 65 14059 Berlin Fon 030 3410080 Fax 030 3410081 schraml@baunetz.de						
STATUS	Vorabzug	MASSTAB	1 : 5	DATUM	22.09.04	FORMAT	Din A4	GEZ.	Hohenberg
AUFTRAGGEBER			Walter Hellmich GmbH		Lanterstrasse 20 46359 Dinslaken		Fon 02064 9705-0		



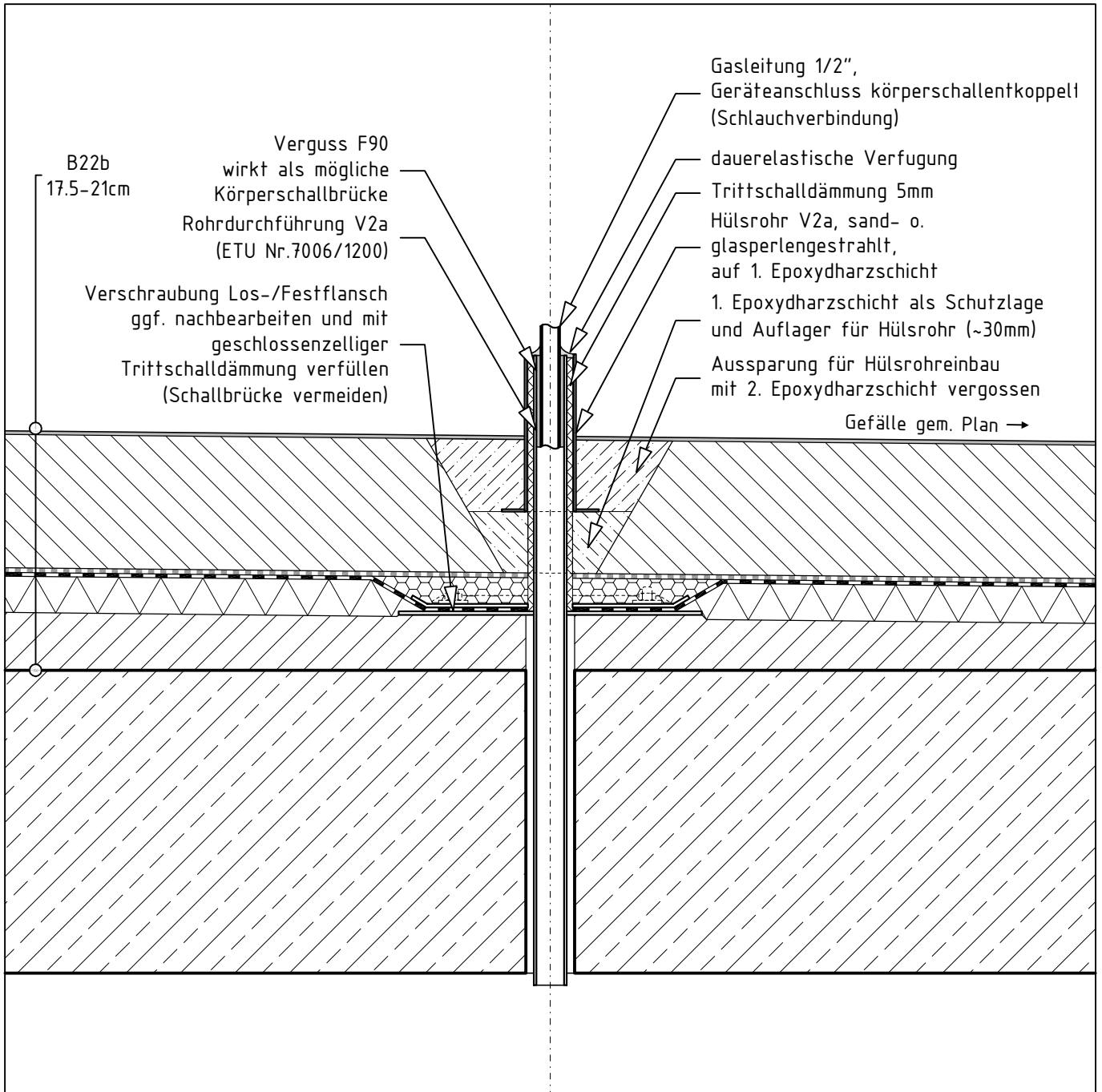
Anmerkungen:

- Das Detail zeigt einen Schnitt durch die Kastenrinne vor der Kochstrecke im 1.OG, mit Schnittführung durch den Kreuzungsbereich mit einer Stichrinne und den dort angeordneten Bodenablauf, in den auch die 2. Dichtungsebene mittels Drainagering entwässert. Sinngemäß gilt das Detail für alle Kastenrinnen.
- Die Einbaurichtlinien des Herstellers (ETU) sind zu beachten.

Index c: Änderung des Bodenaufbaus, Verringerung der Rostdicke

PLAN-NR. D-B6 d	PROJEKT Hotel Augsburger Strasse Berlin		PLANUNG schraml + partner	
	PLANINHALT Detail Kastenrinne in Aufbau B22b / Bodeneinlauf DN100		AUFTRAGGEBER Walter Hellmich GmbH Lanterstrasse 20 46359 Dinslaken Fon 02064 9705-0	
	STATUS Vorabzug	MASSTAB 1 : 5	DATUM 22.09.04	FORMAT Din A4

Architekten
 Schloßstraße 65
 14059 Berlin
 Fon 030 3410080
 Fax 030 3410081
 schraml@baunetz.de

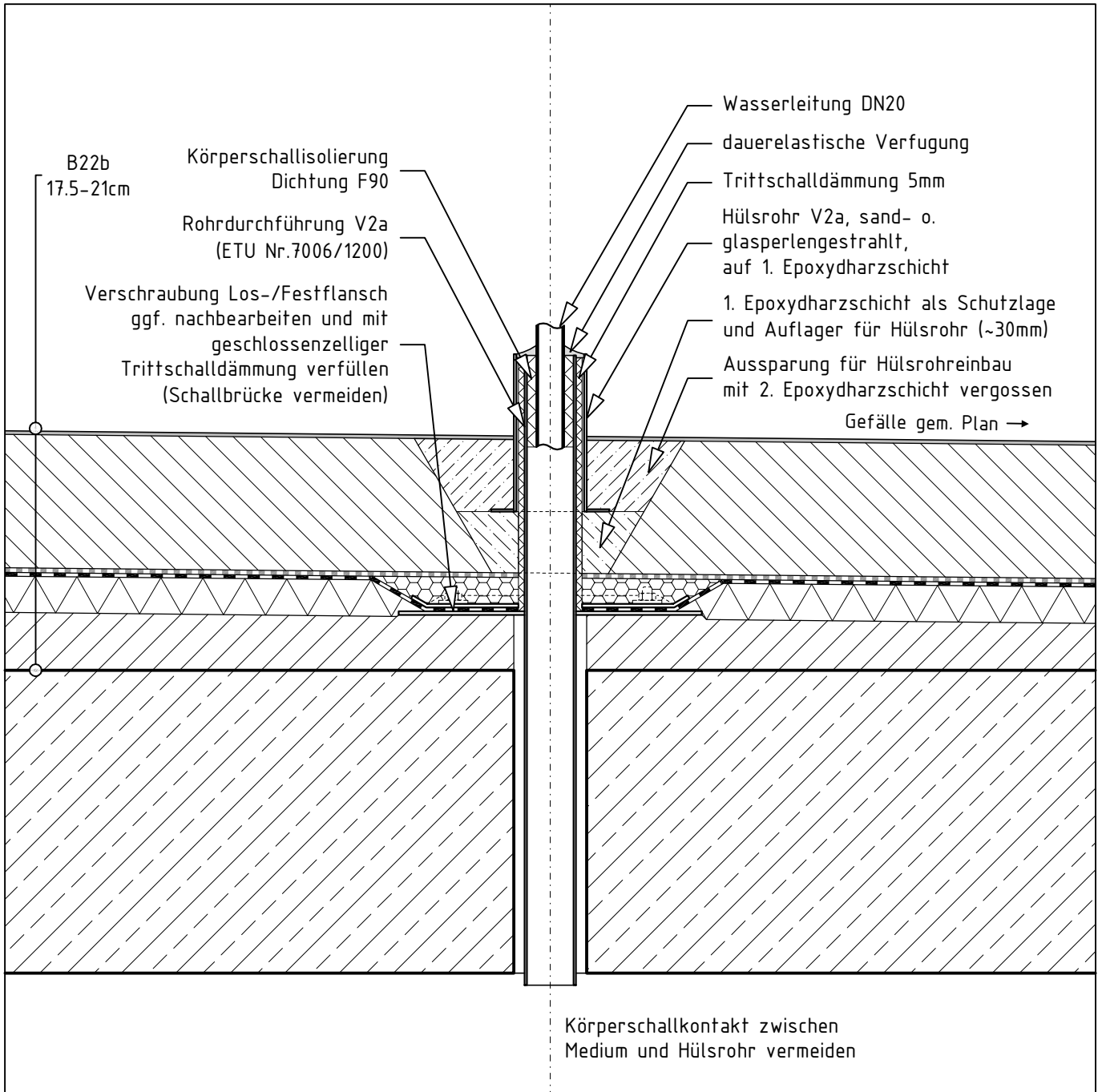


Anmerkungen:

- Das Detail zeigt exemplarisch für Medien, von denen keine Schallemissionen ausgehen, eine Durchführung für ein 1/2"-Gasrohr. Zusätzlich zu der eigentlichen Rohrdurchführung wird ein weiteres Hülrohr zur Körperschalltrennung erforderlich.
- Die Verschraubungen der Los-/Festflanschanschlüsse müssen ggf. besonders abgedeckt werden, um Schallbrücken zu vermeiden.

Index c: Änderung des Bodenaufbaus

PLAN-NR. D-B7 d	PROJEKT Hotel Augsburger Strasse Berlin		PLANUNG schraml + partner	
	PLANINHALT Detail Mediendurchführung		AUFTRAGGEBER Walter Hellmich GmbH Lanterstrasse 20 46359 Dinslaken Fon 02064 9705-0	
	STATUS Vorabzug	MASSTAB 1 : 5	DATUM 22.09.04	FORMAT Din A4
			Architekten Schloßstraße 65 14059 Berlin Fon 030 3410080 Fax 030 3410081 schraml@baunetz.de	

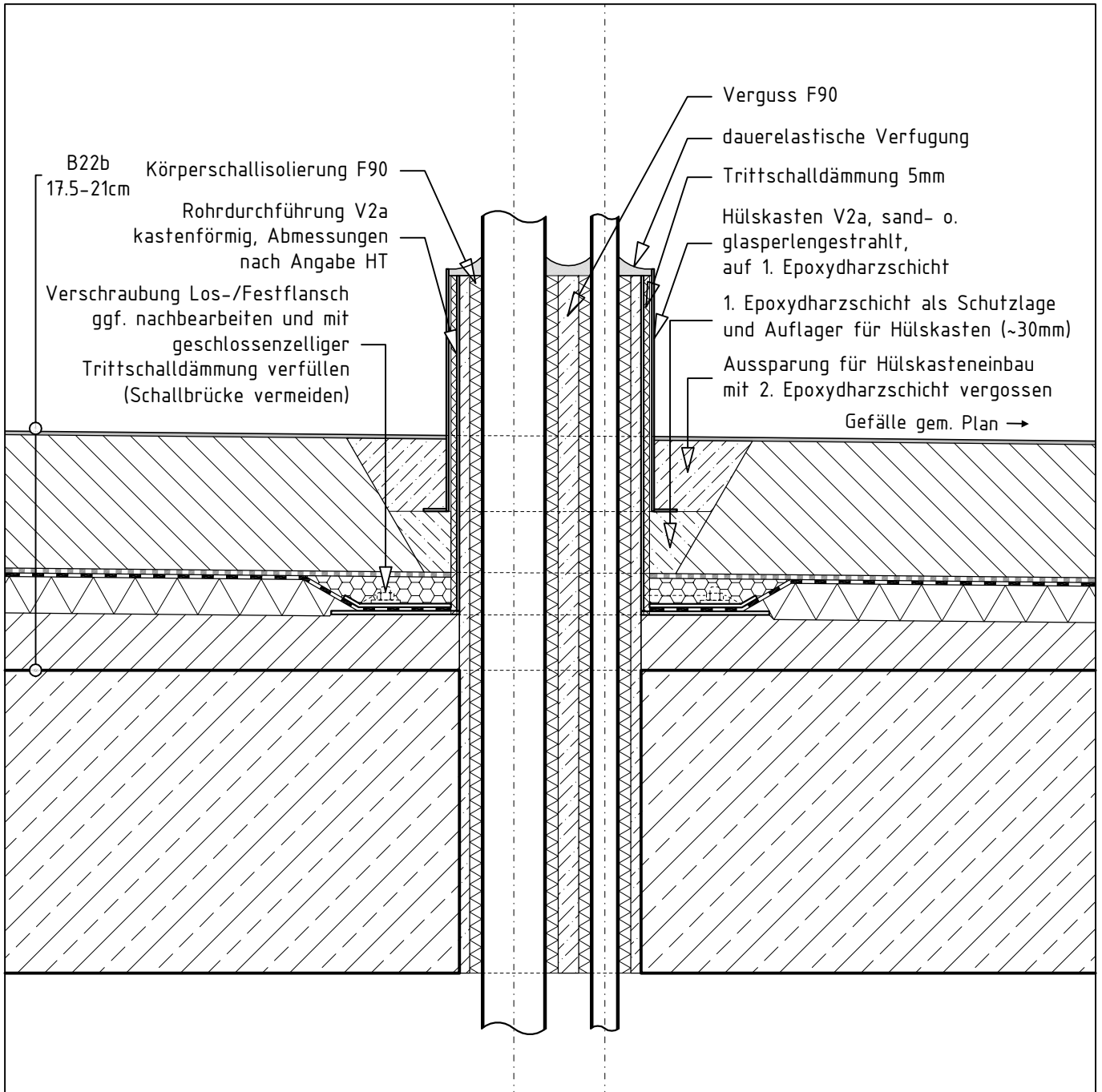


Anmerkungen:

- Das Detail zeigt exemplarisch für schallemittierende Medien eine Durchführung für eine DN20 Wasserleitung. Zusätzlich zu der eigentlichen Rohrdurchführung, die keinen Körperschallkontakt mit der Leitung bekommen darf, wird ein weiteres Hülsrohr zur Trittschalldämmung erforderlich.
- Die Verschraubungen der Los-/Festflanschschlüsse müssen ggf. besonders abgedeckt werden, um Schallbrücken zu vermeiden.

Index c: Änderung des Bodenaufbaus

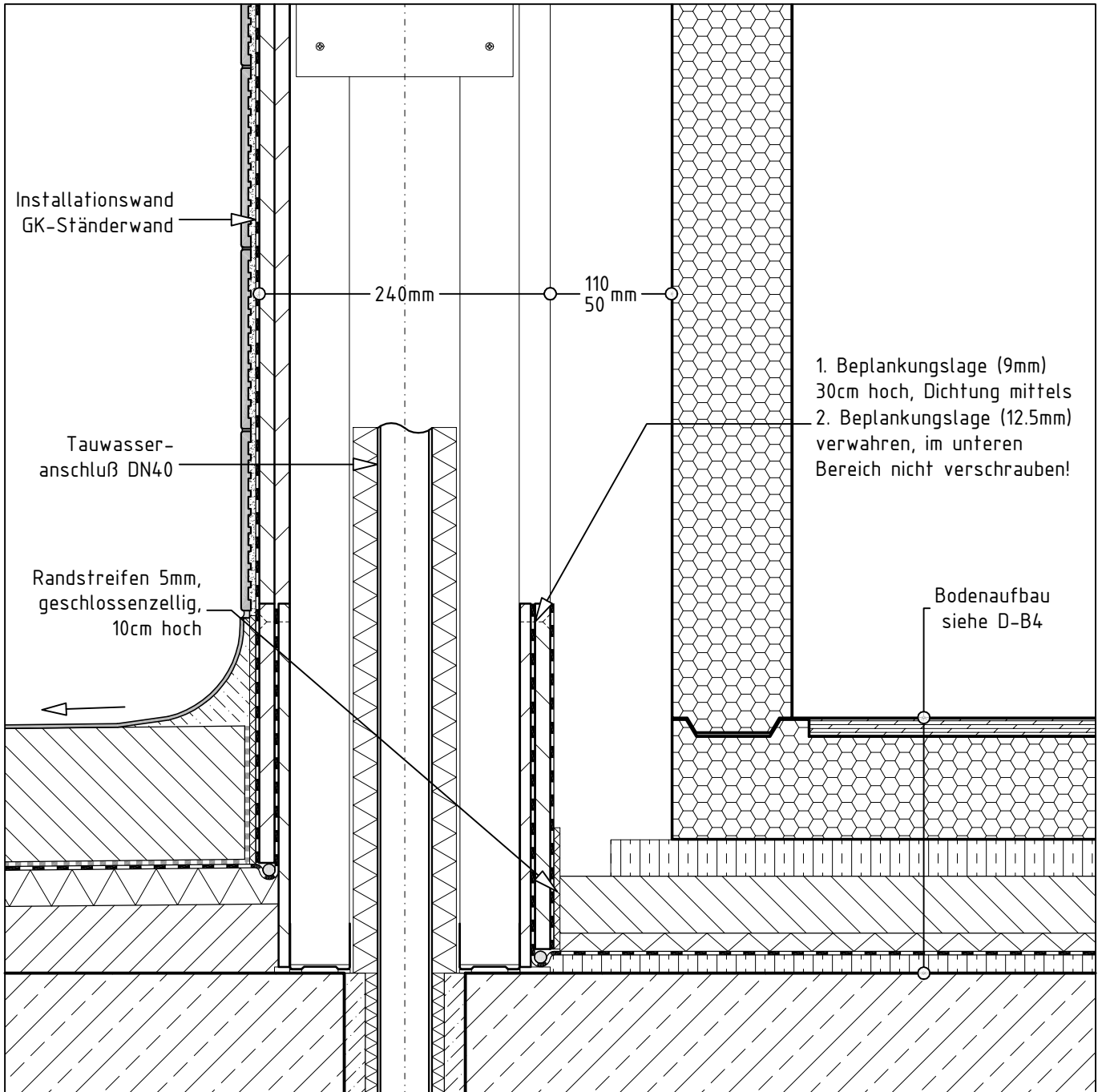
PLAN-NR. D-B8 d	PROJEKT Hotel Augsburger Strasse Berlin		PLANUNG schraml+partner		
	PLANINHALT Detail Mediendurchführung körperschallisoliert		AUFTRAGGEBER Walter Hellmich GmbH Lanterstrasse 20 46359 Dinslaken Fon 02064 9705-0		
	STATUS Vorabzug	MASSTAB 1 : 5	DATUM 22.09.04	FORMAT Din A4	GEZ. Hohenberg



Anmerkungen:

- Das Detail zeigt exemplarisch eine gebündelte Mediendurchführung, hier eine Wasserleitung DN20 und eine Schmutzwasserleitung DN50. Um die eigentliche, kastenförmige Rohrdurchführung, die keinen Körperschallkontakt mit den Leitungen bekommen darf, wird ein weiterer Hülskasten zur Trittschalldämmung erforderlich.
- Die Verschraubungen der Los-/Festflanschanschlüsse müssen ggf. besonders abgedeckt werden, um Schallbrücken zu vermeiden.

PLAN-NR. D-B9 d	PROJEKT Hotel Augsburger Strasse Berlin		PLANUNG schraml + partner		
	PLANINHALT Detail Mediendurchführung gebündelt		AUFTRAGGEBER Walter Hellmich GmbH Lanterstrasse 20 46359 Dinslaken Fon 02064 9705-0		Architekten Schloßstraße 65 14059 Berlin Fon 030 3410080 Fax 030 3410081 schraml@baunetz.de
	STATUS Vorabzug	MASSTAB 1 : 5	DATUM 22.09.04	FORMAT Din A4	GEZ. Hohenberg

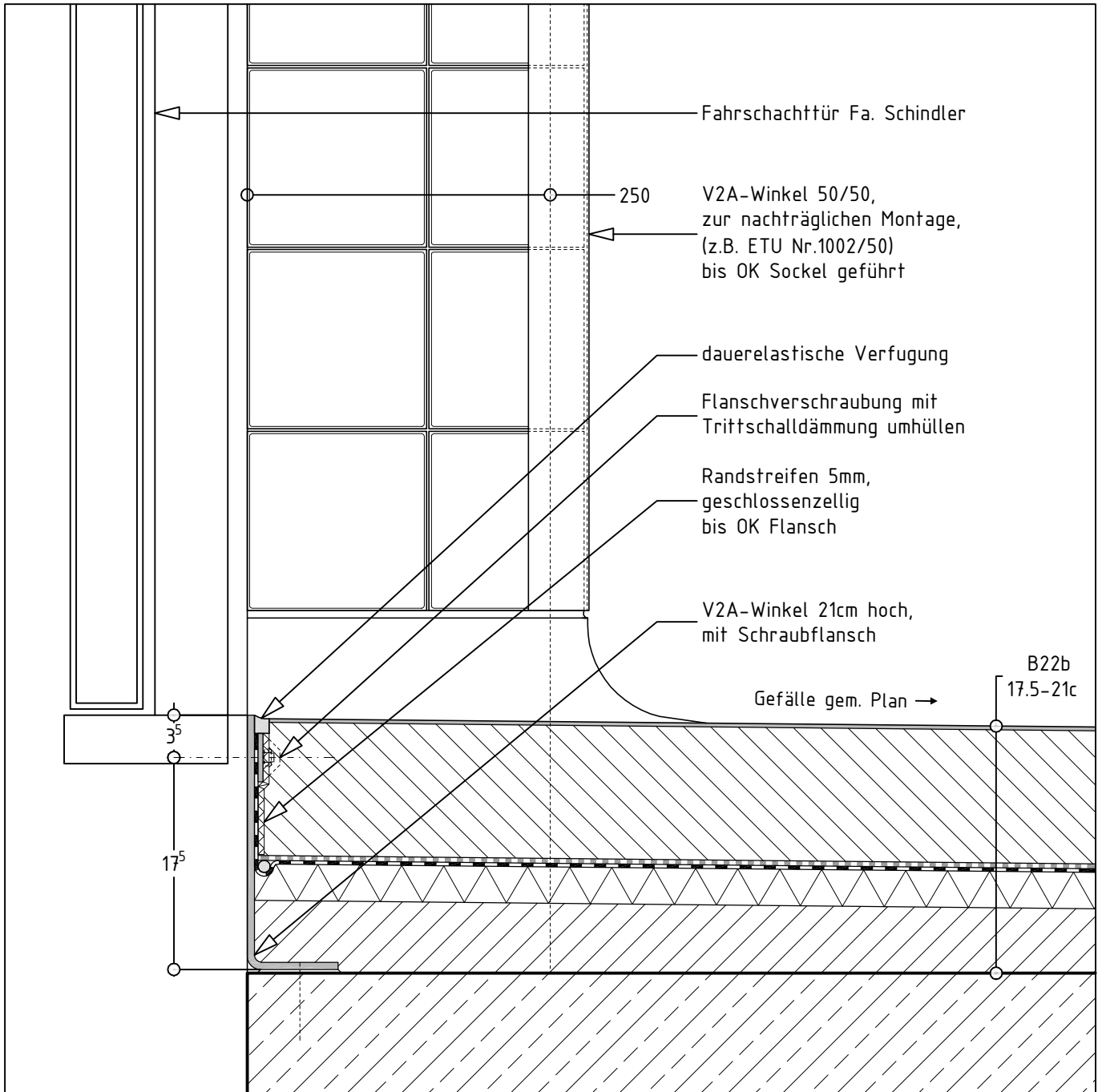


Anmerkungen:

- Wir gehen davon aus, dass für die Dichtheit der Kühlzellen keine Gewährleistung besteht und somit eine unter diesen durchlaufende Dichtung erforderlich ist.
- Das Detail zeigt den Anschluss der gefällelos verlegten Dichtung unter der Kühlzelle an eine Installationswand, in der (Vorschlag) auch die Tauwasserleitung geführt ist; sinngemäß gilt das Detail für alle an die Kühlzellen grenzenden GK-Wände. Die zellenseitige Beplankung braucht dabei u.E. nur bis zur Höhe des Dichtungsanschlusses ausgeführt zu werden.
- Die gefällelose Dichtung muss an einen gesonderten Bodenablauf angeschlossen werden.
- Gezeigt ist die Situation im 1.OG zwischen Achse K und L.

Achtung: geänderte Benennung, Detail ersetzt D-B9c.

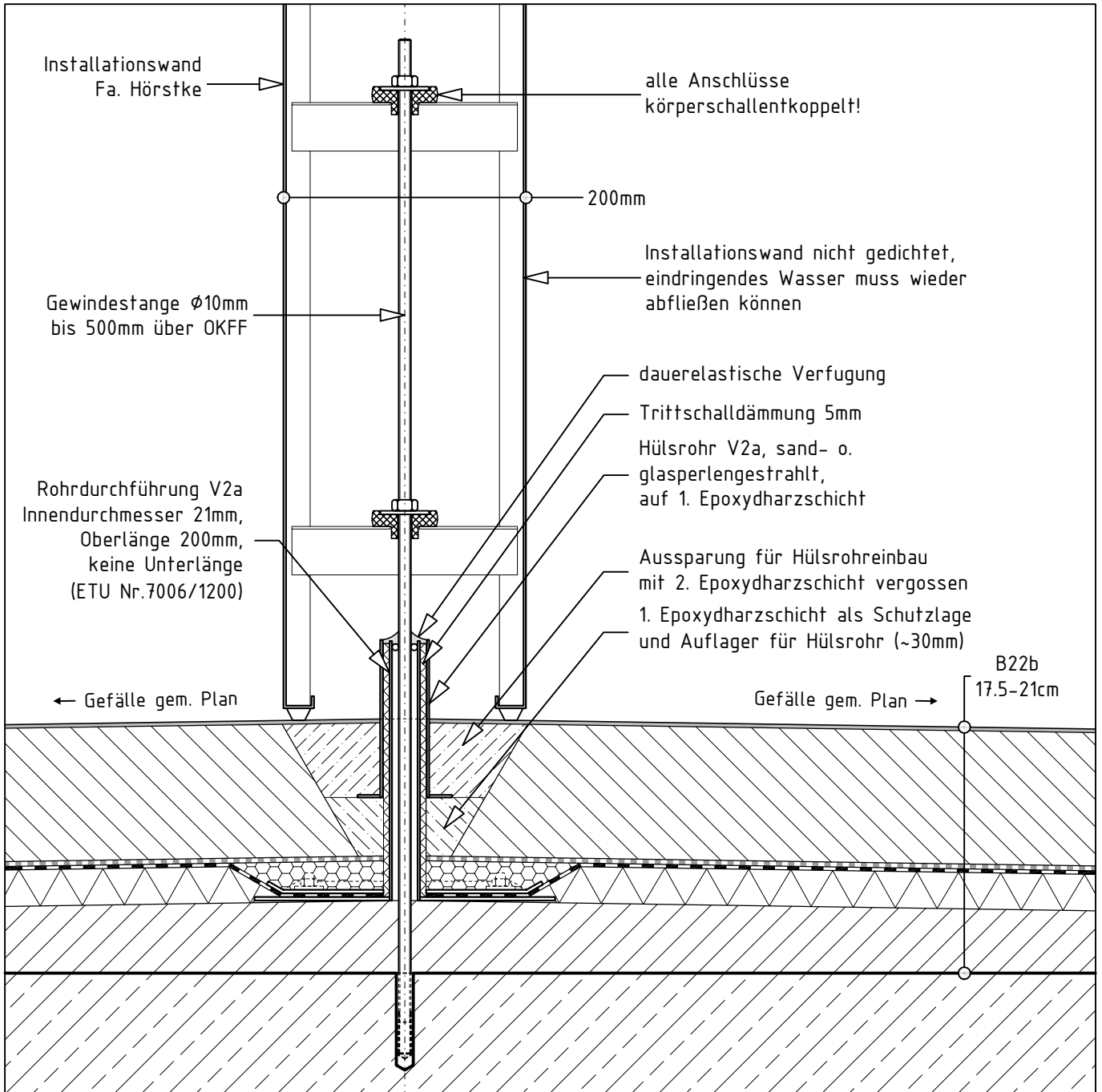
PLAN-NR. D-B10 d	PROJEKT Hotel Augsburger Strasse Berlin		PLANUNG schraml + partner	
	PLANINHALT Detail Anschluss GK-(Installations)wand / Kühlzelle		Architekten Schloßstraße 65 14059 Berlin Fon 030 3410080 Fax 030 3410081 schraml@baunetz.de	
AUFTRAGGEBER Walter Hellmich GmbH Lanterstrasse 20 46359 Dinslaken Fon 02064 9705-0	STATUS Vorabzug	MASSTAB 1 : 5	DATUM 22.09.04	FORMAT Din A4
			GEZ. Hohenberg	



Anmerkungen:

- Angaben zur Fahrstachttür/zarge lagen nicht vor, die Darstellung ist diesbezüglich nur schematisch.

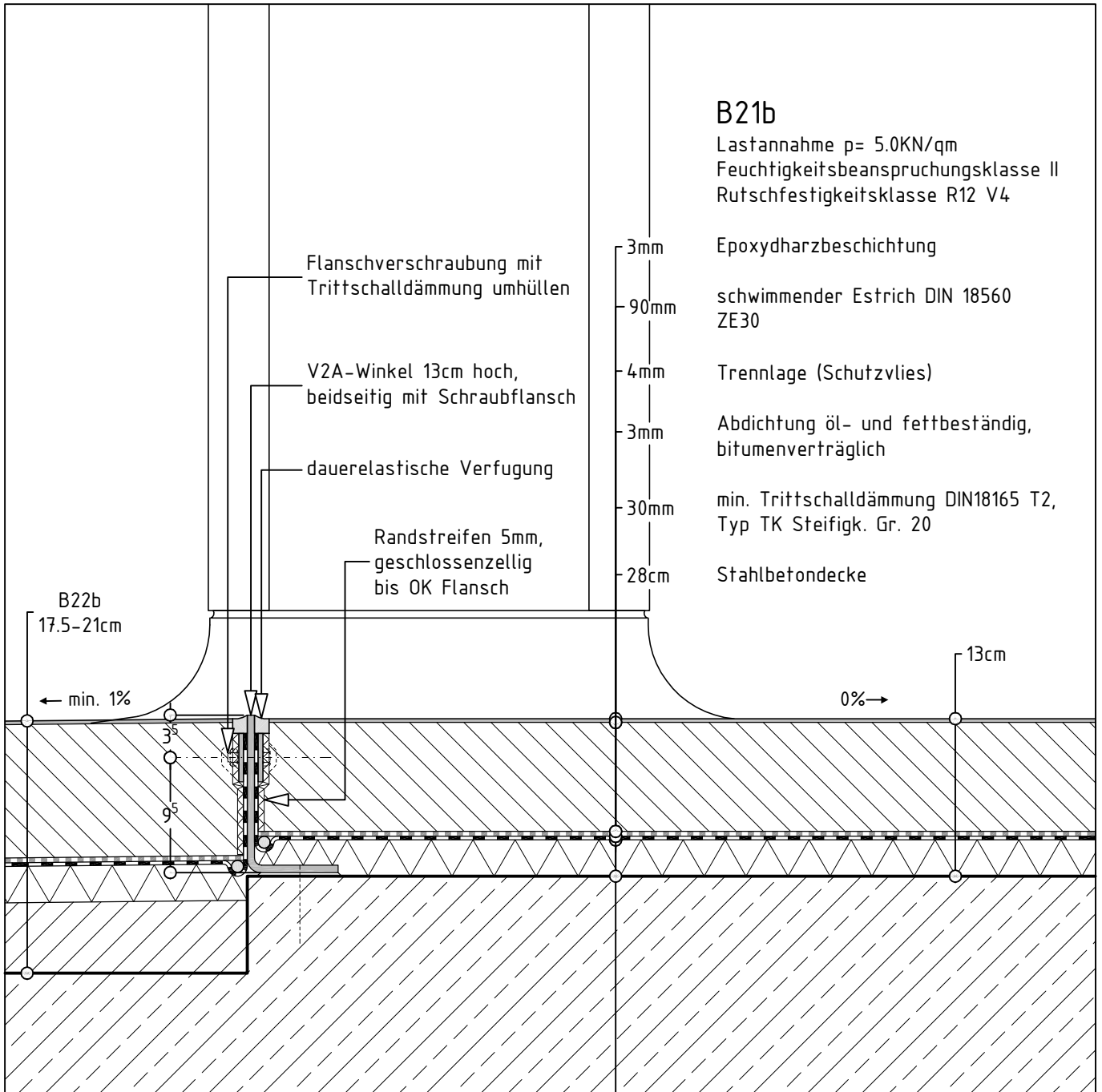
PLAN-NR. D-B11 d	PROJEKT Hotel Augsburger Strasse Berlin				PLANUNG schraml + partner		
	PLANINHALT Detail Anschluss Bodenaufbau B22b an Fahrstuhlschacht				AUFTRAGGEBER Walter Hellmich GmbH Lanterstrasse 20 46359 Dinslaken Fon 02064 9705-0		
	STATUS Vorabzug	MASSTAB 1 : 5	DATUM 22.09.04	FORMAT Din A4	GEZ. Hohenberg	Architekten Schloßstraße 65 14059 Berlin Fon 030 3410080 Fax 030 3410081 schraml@baunetz.de	



Anmerkungen:

- Darstellung der Installationswand nur schematisch
- Verankerung der Gewindestange in Rohdecke nach statischer Erfordernis

PLAN-NR. D-B12 d	PROJEKT Hotel Augsburger Strasse Berlin		PLANUNG schraml + partner	
	PLANINHALT Detail Verankerung Installationswand Fa. Hörstke		AUFTRAGGEBER Walter Hellmich GmbH Lanterstrasse 20 46359 Dinslaken Fon 02064 9705-0	
	STATUS Vorabzug	MASSTAB 1 : 5	DATUM 22.09.04	FORMAT Din A4
			Architekten Schloßstraße 65 14059 Berlin Fon 030 3410080 Fax 030 3410081 schraml@baunetz.de	

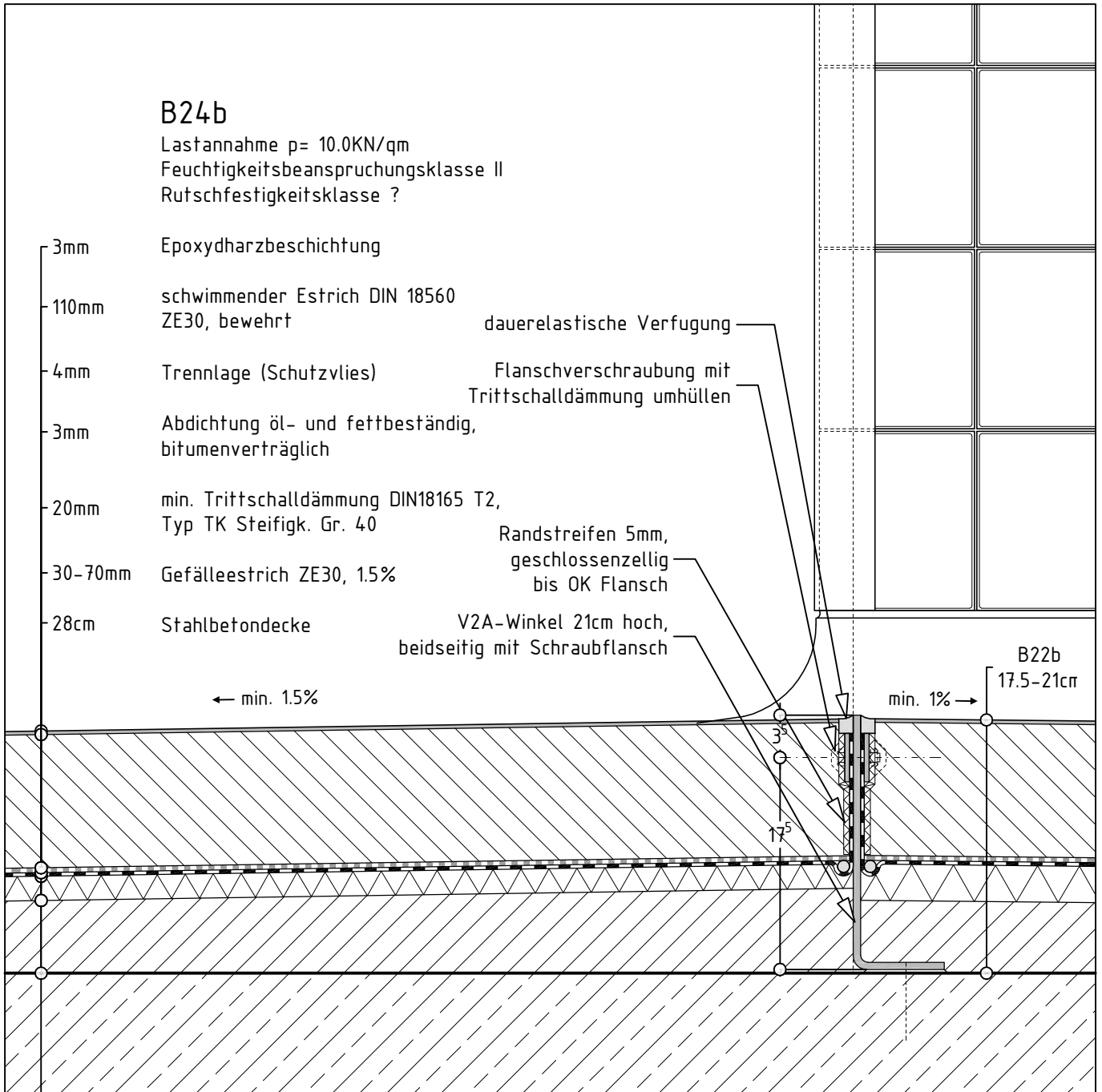


Anmerkungen:

- Detail zeigt den Übergang zwischen den Bodenaufbauten im Türbereich.
- Angaben zu Türen / Zargen lagen nicht vor, die Darstellung ist diesbezüglich nur schematisch.
- Der Bodenaufbau B21b ist, abweichend von den Angaben K+K, als gefällelos gezeigt, da sich in dem bearbeiteten Bereich keine Einlaufpunkte befinden.

PLAN-NR. D-B13 d	PROJEKT Hotel Augsburger Strasse Berlin		PLANUNG schraml + partner	
	PLANINHALT Detail Übergang Bodenaufbau B22b / B21b		AUFTRAGGEBER Walter Hellmich GmbH Lanterstrasse 20 46359 Dinslaken Fon 02064 9705-0	
	STATUS Vorabzug	MASSTAB 1 : 5	DATUM 22.09.04	FORMAT Din A4

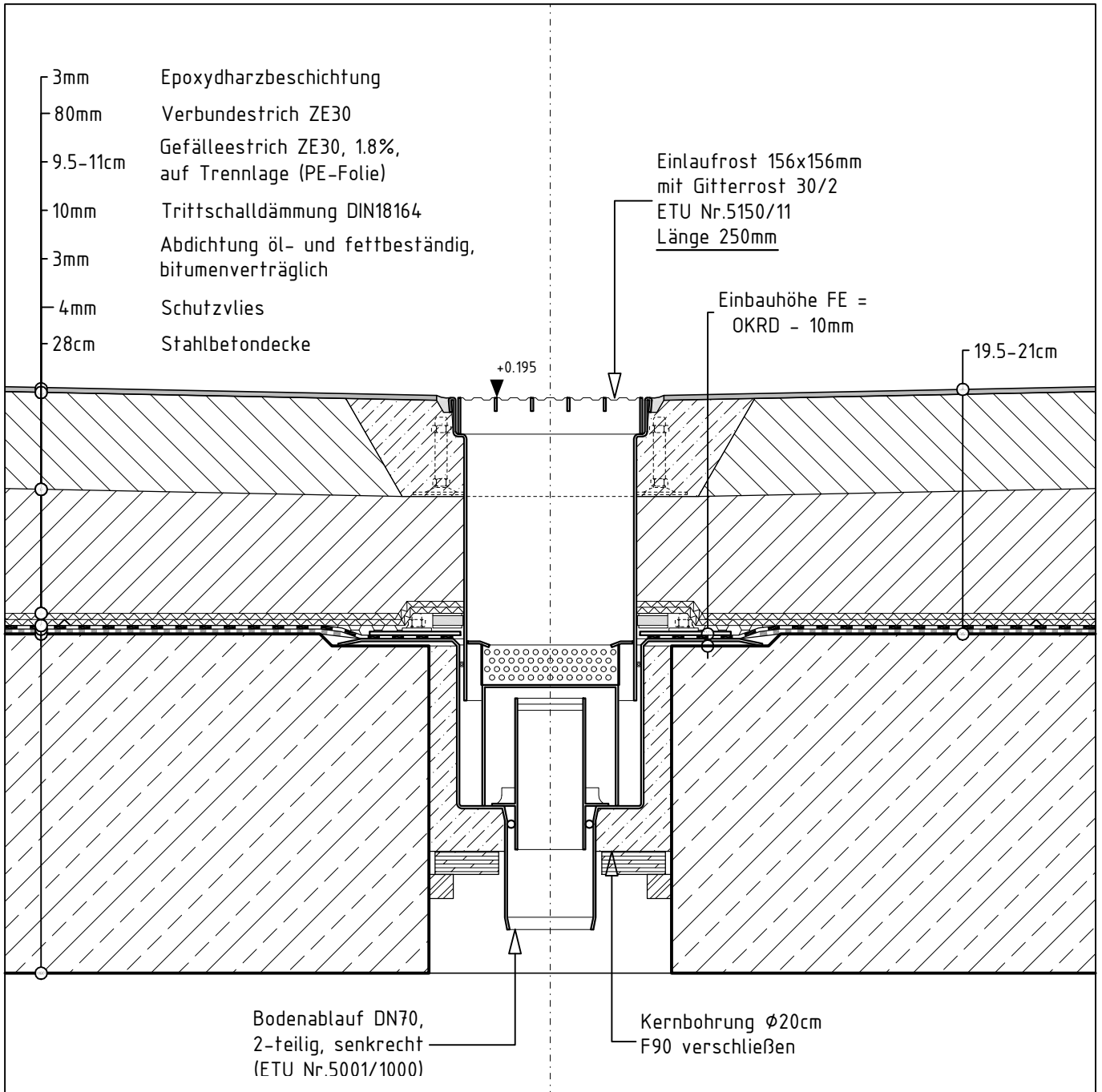
Architekten
 Schloßstraße 65
 14059 Berlin
 Fon 030 3410080
 Fax 030 3410081
 schraml@baunetz.de



Anmerkungen:

- Detail zeigt den Übergang zwischen den Bodenaufbauten im Türbereich.
- Angaben zu Türen / Zargen lagen nicht vor, die Darstellung ist diesbezüglich nur schematisch.

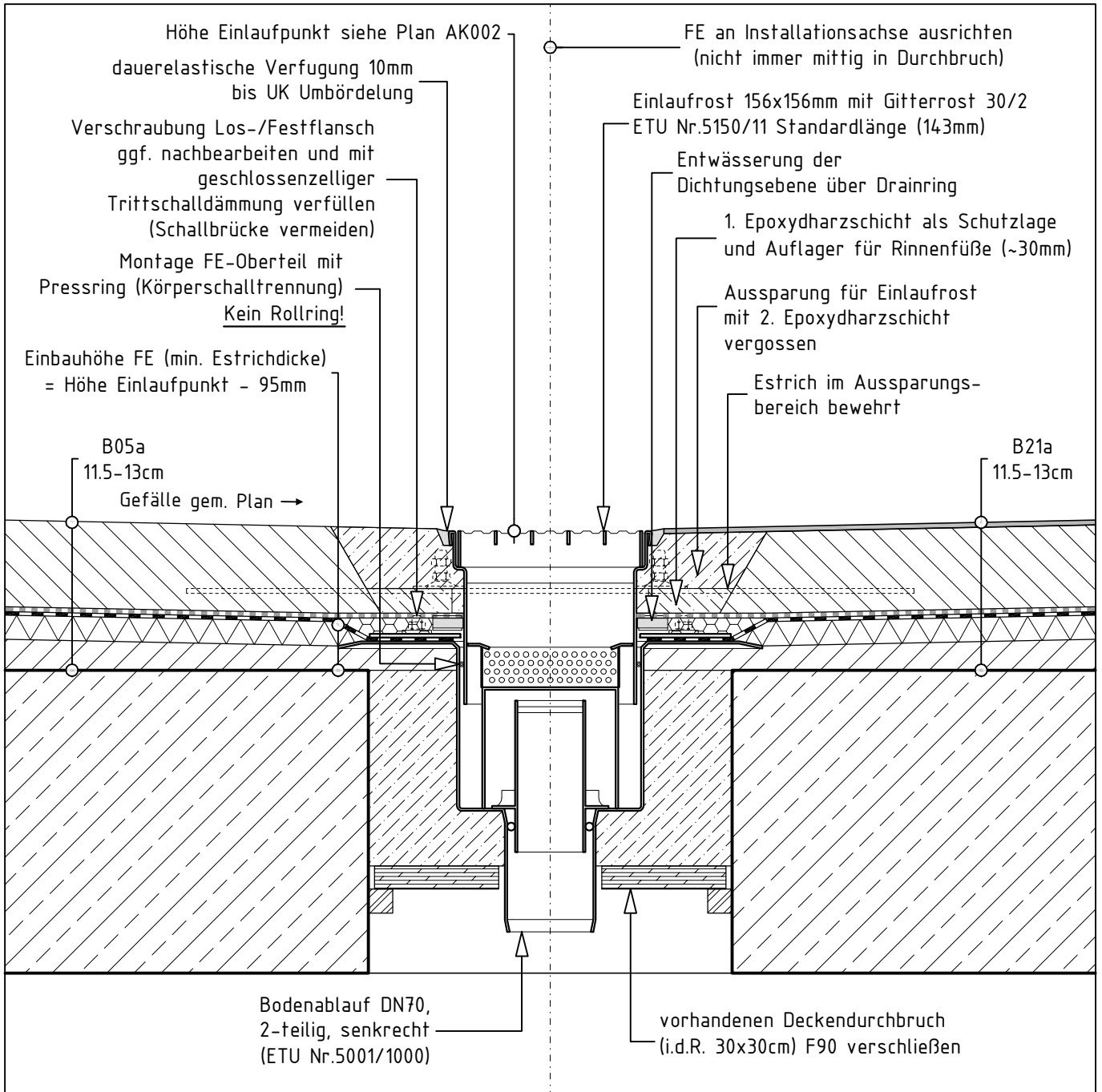
PLAN-NR. D-B14 d	PROJEKT Hotel Augsburger Strasse Berlin		PLANUNG schraml + partner	
	PLANINHALT Detail Übergang Bodenaufbau B24b / B22b		Architekten Schloßstraße 65 14059 Berlin Fon 030 3410080 Fax 030 3410081 schraml@baunetz.de	
AUFTRAGGEBER Walter Hellmich GmbH Lanterstrasse 20 46359 Dinslaken Fon 02064 9705-0	STATUS Vorabzug	MASSTAB 1 : 5	DATUM 22.09.04	FORMAT Din A4
			GEZ. Hohenberg	



Anmerkungen:

- Detail zeigt den FE im EG zwischen Achse 3 und 4, im Bereich mit auf der Rohdecke verlegter Dichtung zwischen zwei Kühlzellen. Wegen der tieferen Einbaulage des Gullies wird ein verlängerter Rostaufsatz nötig.
- Für weitere Hinweise siehe D-B3 (Regeldetail Fussbodeneinlauf).

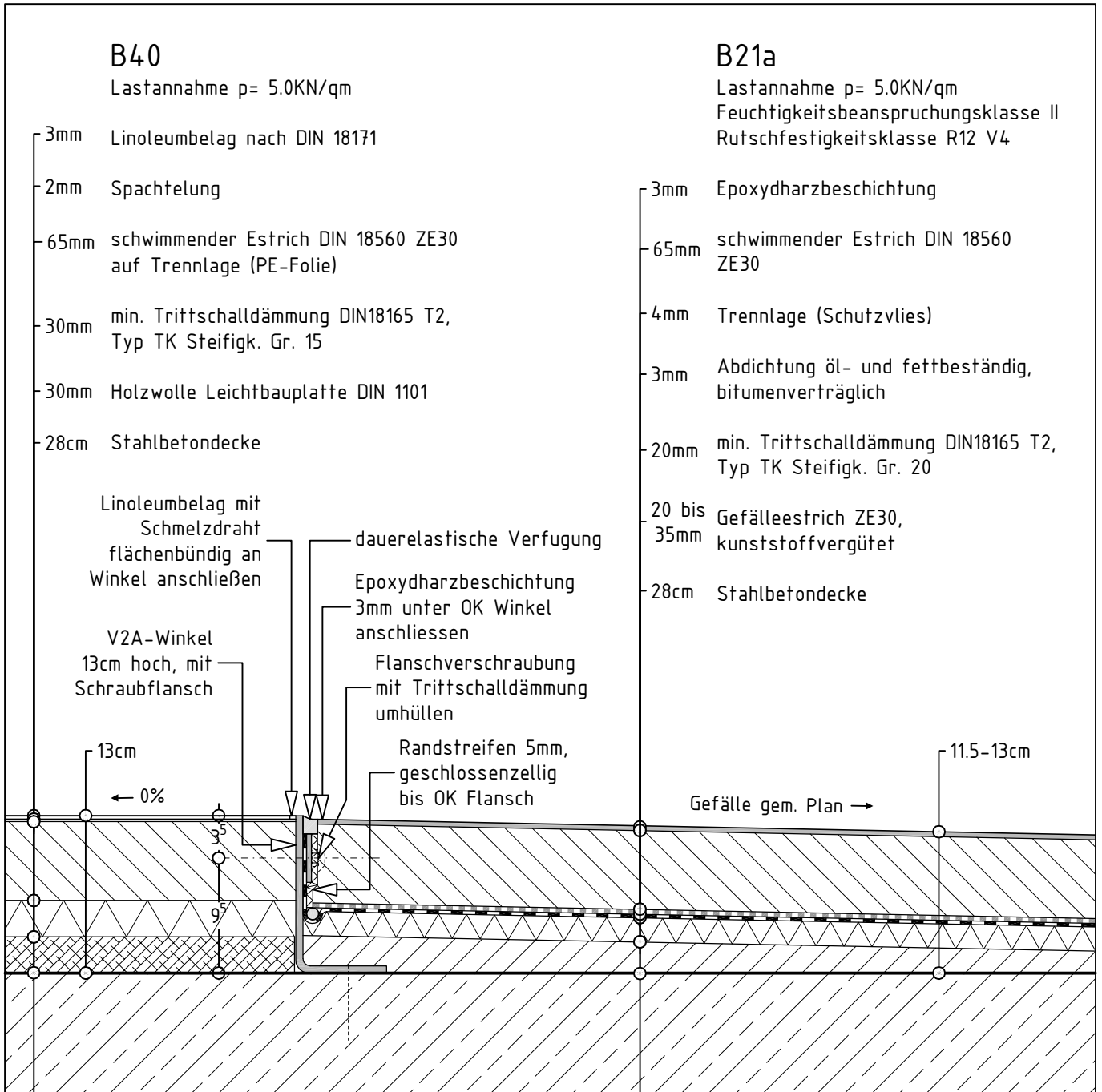
PLAN-NR. D-B15 d	PROJEKT Hotel Augsburger Strasse Berlin		PLANUNG schraml + partner	
	PLANINHALT Detail Fussbodeneinlauf im abgesenkten Bereich		AUFTRAGGEBER Walter Hellmich GmbH Lanterstrasse 20 46359 Dinslaken Fon 02064 9705-0	
	STATUS Vorabzug	MASSTAB 1 : 5	DATUM 22.09.04	FORMAT Din A4
			GEZ. Hohenberg	Architekten Schloßstraße 65 14059 Berlin Fon 030 3410080 Fax 030 3410081 schraml@baunetz.de



Anmerkungen:

- Detail gilt für FE im 2.OG, sowohl in B05a (links gezeigt) wie B21a (rechts gezeigt, da diese bis auf den Bodenbelag identisch sind).
- Der Aufbau B05a unterscheidet sich vom Regelaufbau B05 durch Anordnung von Gefälleestrich und Dichtung statt der Holzwolle-Leichtbauplatte.
- Für weitere Hinweise siehe D-B3 (Regeldetail Fussbodeneinlauf).

PLAN-NR. D-B16 d	PROJEKT Hotel Augsburger Strasse Berlin		PLANUNG schraml + partner	
	PLANINHALT Detail Fussbodeneinlauf in 13cm Aufbauhöhe (B05a /B21a)		AUFTRAGGEBER Walter Hellmich GmbH Lanterstrasse 20 46359 Dinslaken Fon 02064 9705-0	
	STATUS Vorabzug	MASSTAB 1 : 5	DATUM 24.09.04	FORMAT Din A4
			GEZ. Hohenberg	Architekten Schloßstraße 65 14059 Berlin Fon 030 3410080 Fax 030 3410081 schraml@baunetz.de



Anmerkungen:

- Detail gilt sinngemäß auch für Übergang B40 an B05a.

PLAN-NR. D-B17 d	PROJEKT Hotel Augsburger Strasse Berlin		PLANUNG schraml + partner	
	PLANINHALT Detail Übergang Fußbodenkonstruktion B40 /B21a		AUFTRAGGEBER Walter Hellmich GmbH Lanterstrasse 20 46359 Dinslaken Fon 02064 9705-0	
	STATUS Vorabzug	MASSTAB 1 : 5	DATUM 28.09.04	FORMAT Din A4
				Architekten Schloßstraße 65 14059 Berlin Fon 030 3410080 Fax 030 3410081 schraml@baunetz.de